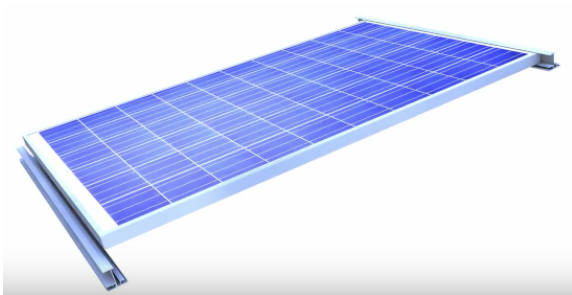
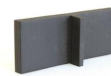
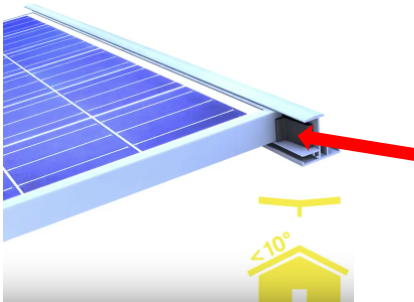


Novotegra iläggsskenor - lathund

CC Avståndet mellan skenorna ska vara panelens längd + 1 cm så att de kan monteras genom att sticka in dem i övre skenan först, därefter låta dem glida in i nedre skenan. Då gör tyngdkraften att panelen hålls på plats.

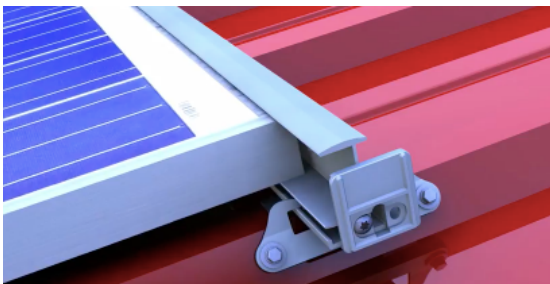


Montering av paneler, OBS! hur iläggsskenorna är vända, nedre vs övre



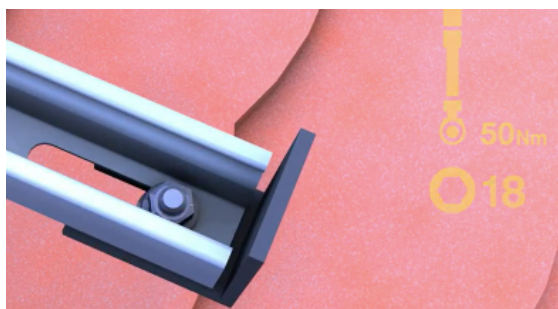
NT03-000631

Vid taklutning < 10 grader, lås panelen med EPDM T-stycke
Antal = antal paneler + 1

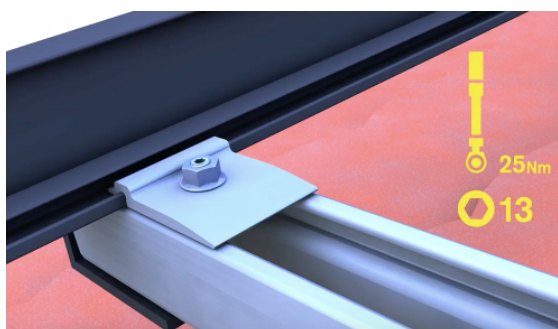


Montering av endstopp, (endast en skruv)

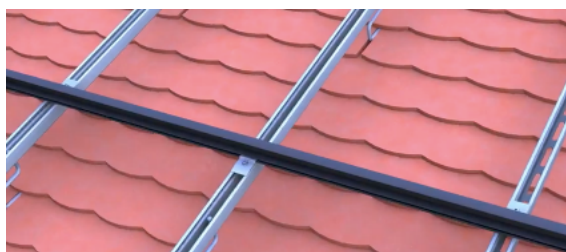
Cross Rail System



Med cross rail system, ändskydd T.ex. NT03-000260 svarta för 47 mm C skena



Fäst iläggskenan i C skenan med NT03-000321 beslag



Sätt beslagen växelvis nedanför och ovanifrån



Använd med fördel avståndsmall för lättare installation. Artikelnummer:

03-000578

03-000579