

## Fasadlösning

Optimalt utnyttjade fasadytor



### Ett klart mervärde för din fasad

- Vertikalt solcellssystem i fasaden
- Infästningsset med byggnormsgodkända ankare och tunnplåtskruvar
- alla synliga monteringsdelar i eloxerat svart eller blankt passande till modulen
- Modulerna kan höjd- och tvärmonteras

### Produktförutsättningar

- För massiva husytterväggar
- För kalla fasader utan värmeisolering

## DINA FÖRDELAR

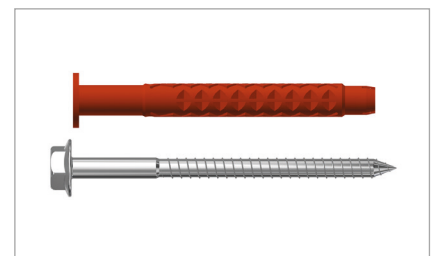
- Skapar moderna, attraktiva fasader
- Utanpåliggande konstruktion, åtskild från byggnaden, med bra luftsspalt
- Fasaden används för att generera ström
- För massiva ytterväggar
- prefabricerade komponenter



Få komponenter – enkel och snabb montering



Mycket god ventilation på baksidan av modulerna

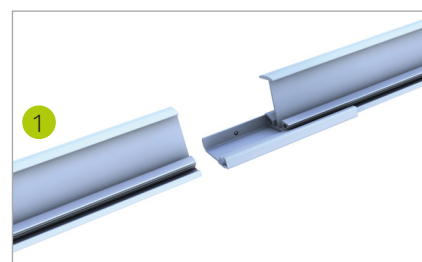


Byggnormsgodkända fästankare

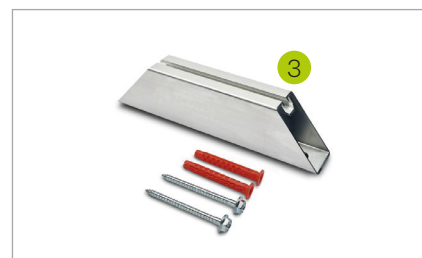


Bild Beteckning

- |          |   |
|----------|---|
| <b>1</b> | <b>Iläggsskenor</b> <ul style="list-style-type: none"><li>▪ i svart och blankt för alla ramhöjder</li><li>▪ spänningsfri och flytande modulmontering</li></ul>        |
| <b>2</b> | <b>Ändstopp</b> <ul style="list-style-type: none"><li>▪ färgen matchar iläggsskenan</li><li>▪ förhindrar att moduler glider ut</li></ul>                              |
| <b>3</b> | <b>Sockel för iläggsskena</b> <ul style="list-style-type: none"><li>▪ Anslutning till murverket i blankt och svart</li><li>▪ för infästning av iläggsskenor</li></ul> |
| <b>4</b> | <b>Korskoppling</b> <ul style="list-style-type: none"><li>▪ säker koppling tack vare kraft- och formstängning</li><li>▪ helt förmonterad</li></ul>                    |
| <b>5</b> | <b>Glidskydd</b> <ul style="list-style-type: none"><li>▪ Säkring av modulerna mot att glida</li><li>▪ för infästning av perforerade plåtar</li></ul>                  |



Expansionsskarv för iläggsskena



Sockelsats, valfritt blank eller eloxerat svart

Monteringsvideo



novotegra GmbH  
Eisenbahnstraße 150 | 72072 Tübingen | Deutschland  
Tel. +49 7071 98987-0, info@novotegra.com  
www.novotegra.com

Misstag och ändringar förbehålles.  
Stand: Juli 2021 / TP