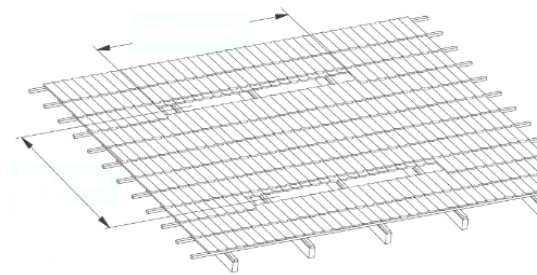


Weland fäste betongpanna Lathund montering

Montering oberoende av takstol

Solcellerna kan placeras oberoende av takstolsplacering med dessa takankare i råsponstak, minimum 17 mm tjock. Ströläkt idealt 25 mm, minimum 15mm. Det finns även en speciell underdel till takankaret för tak med kraftig bärläkt (tex 34x70) och hängande board mellan takstolarna.

För att passa olika typer av taktegel är takankarna justerbara så att solcellerna kan monteras så nära taket som möjligt.



Frilägg undertak



Placera takankare



Skruva fast mellandel, fotfäste i tak

1. Bestäm var takankarna skall placeras. Vid standardskenan (HDC) max 1200 c/c (tätare vid skenskarv), ändutstick på skena max 450 mm. I höjddel placeras (liggande) skenor enligt anvisning för solcellerna (ca 820 - 1230 mm mellanrum i höjddel centrerat under solcellsrad. Kontrollera mått för aktuell solcellstyp). Vid flera rader får man oftast "medla" för att det skall stämma med teglets läktavstånd.)
2. Frilägg undertak där takankare ska placeras.
3. Fotfästet placeras så att mellandelen sticker ut mellan två pannor i sidled. Leta efter en hålbild som medger ett montage i lagom höjd med teglet utan att teglet utsätts för ett tryck, det bör vara ett par mm tomrum mellan takankare och tegel. Tänk på att fotfästet ska ligga an mot undertak, så att det ej sjunker vid fastskruvning. Om ströläkt är i vägen för fäste - flytta läkten.
4. Om undertaket är någorlunda plant, skruva ihop underdel/mellandel med 2st M10 (nere på marken) för samtliga fästen på en rad enligt den hålbild som uppmätts.
5. Placera ut fästena och skruva fast dem i undertaket med min 6 st ankarskruv. Mät mot läkt eller nederkant tegel så att alla fästen i en rad hamnar på samma "höjd".

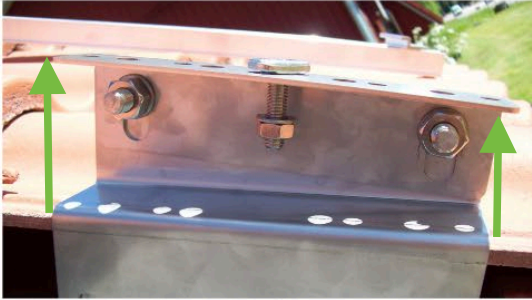


Bild: Montera överdel av fäste

6. Montera övre del av takfästet med två M10 skruvar (om den inte redan är förmonterad).



Bild: montera T-skruv

7. Montera M8 T-bult med mutter och bricka i passande ovallt hål (för lämpligt c/c på skenor). Om T-bulten placeras i övre eller nedre ovala hålet kan M10 bulten behöva vändas för bättre åtkomst.

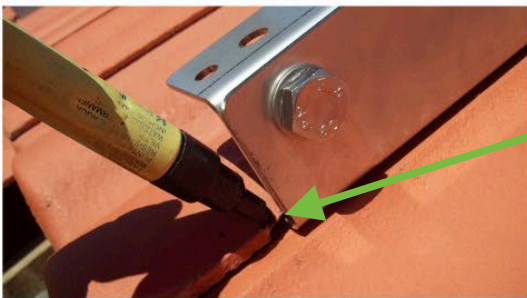


Bild markera för uttag i takpanna

8. Om man vill undvika att teglet lyfts av fästet kan man slipa ur på undersidan av tegelpannan som skall läggas tillbaka ovanpå fästet. Markera plats på tegelpanna för ev. urtag

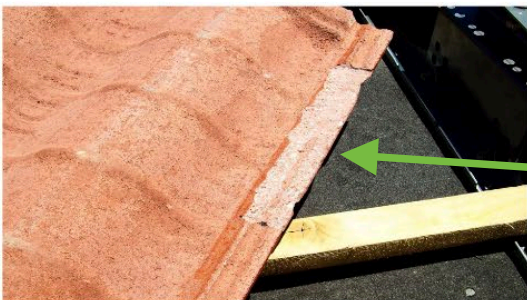


Bild: Slipa ur enligt markering

9. Slipa ur i underkant av panna.



Bild: Kontrollera att urtag i tegelpanna passar

10. Tegelpannan skall helst ligga plant utan att lyftas av på fästet.
11. Fortsätt till avsnitt "Montering profilskenor".