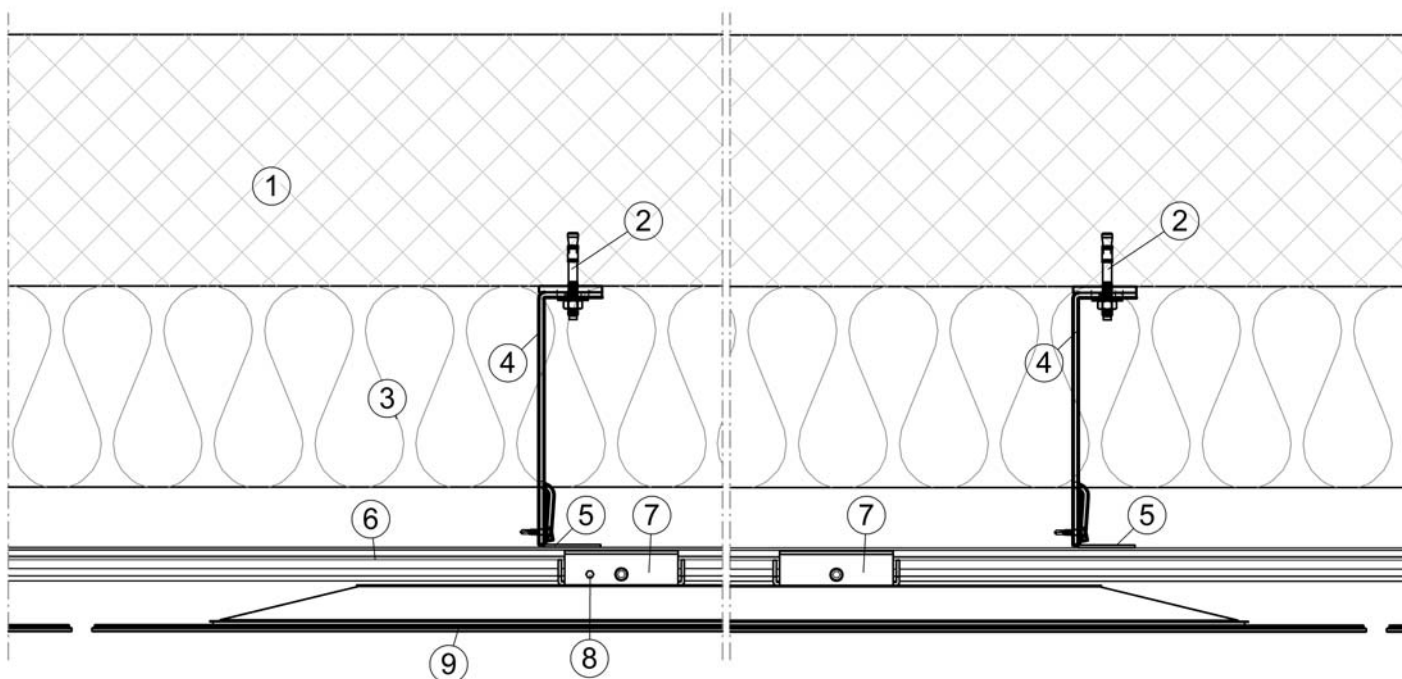


## Horizontalschnitt

liegende Montage mit CM1 Solar  
Avancis SKALA mit gedrehtem Backrail

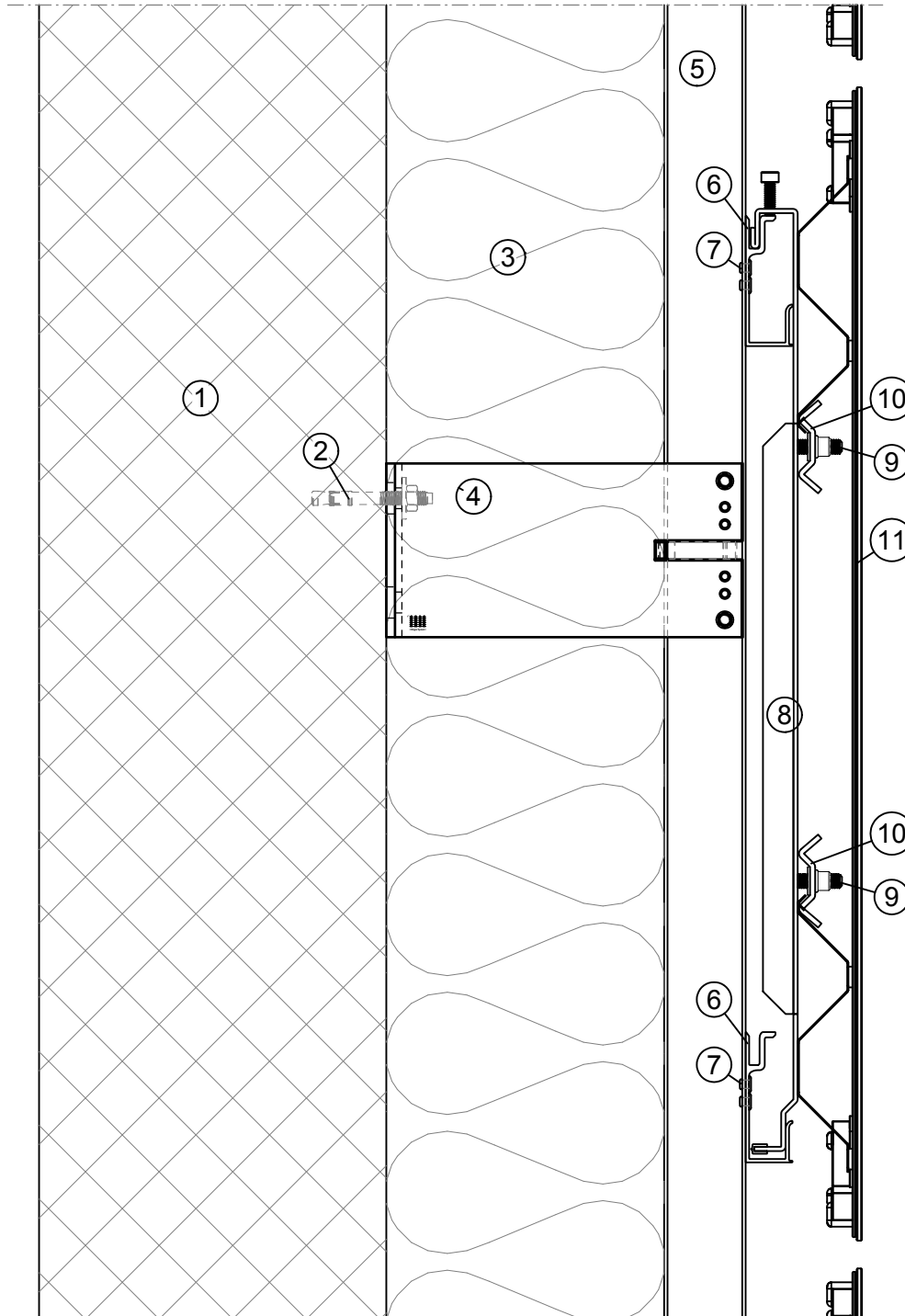


### Legende:

- |   |                           |   |                                  |   |                     |
|---|---------------------------|---|----------------------------------|---|---------------------|
| 1 | Tragwerk                  | 5 | vertikales Tragprofil            | 9 | Avancis SKALA Modul |
| 2 | Verankerung               | 6 | Horizontalprofil WTP 20          |   |                     |
| 3 | Wärmedämmung              | 7 | WTP 15 Doppel-Agraffe justierbar |   |                     |
| 4 | vertikales Konsolensystem | 8 | Migrationsstift                  |   |                     |

## Vertikalschnitt

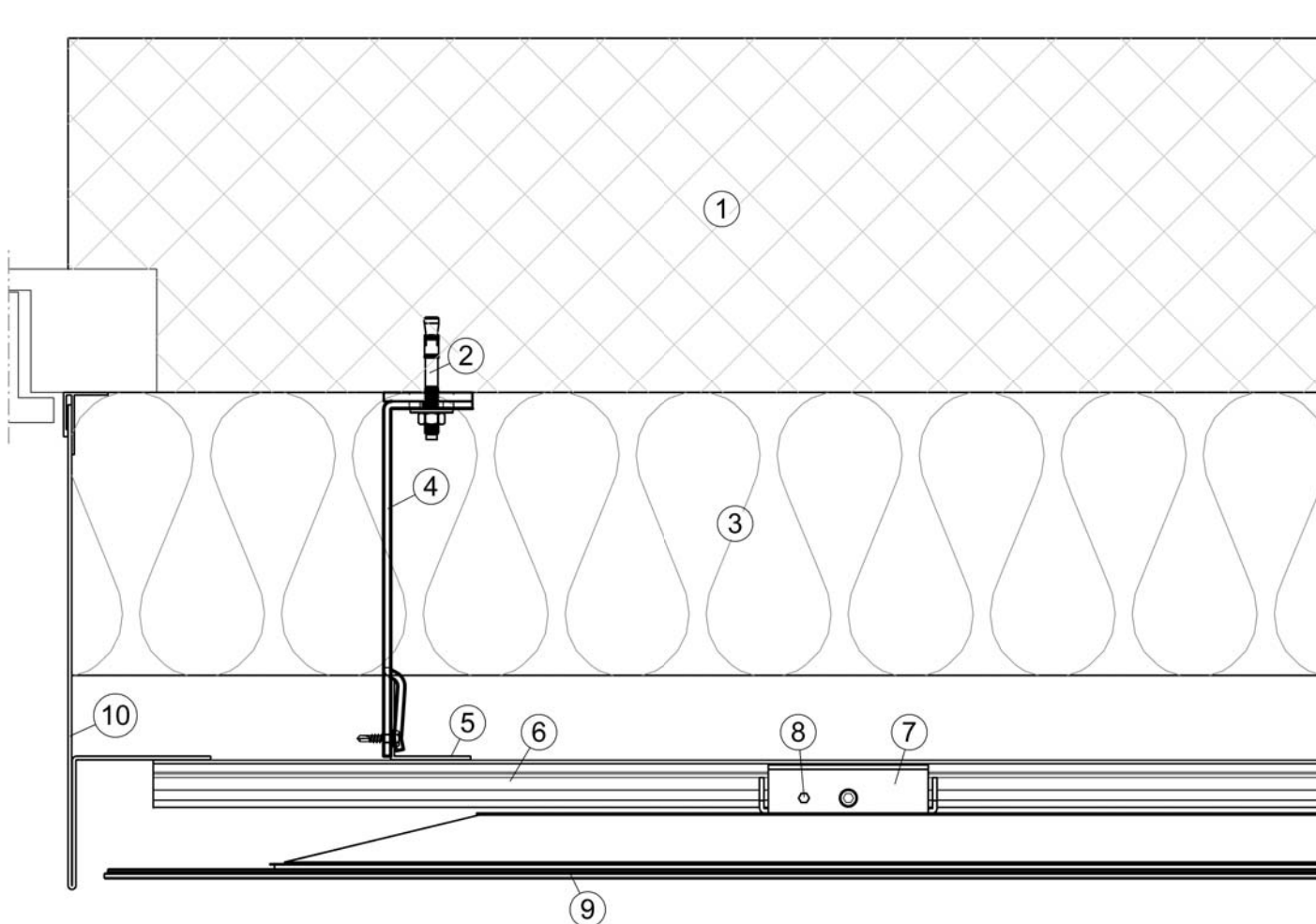
### liegende Montage mit CM1 Solar Avancis SKALA mit gedrehtem Backrail



**Legende:**

- |   |                           |   |                                  |    |                               |
|---|---------------------------|---|----------------------------------|----|-------------------------------|
| 1 | Tragwerk                  | 5 | vertikales Tragprofil            | 9  | M8-6kt-Schraube mit U-Scheibe |
| 2 | Verankerung               | 6 | Horizontalprofil WTP 20          | 10 | W-Klammer mit Blindnietmutter |
| 3 | Wärmedämmung              | 7 | Verbindungselemente              | 11 | Avancis SKALA Modul           |
| 4 | vertikales Konsolensystem | 8 | WTP 15 Doppel-Agraffe justierbar |    |                               |

## Detail Fensteranschluss stehende Montage mit CM1 Solar Avancis SKALA mit gedrehtem Backrail

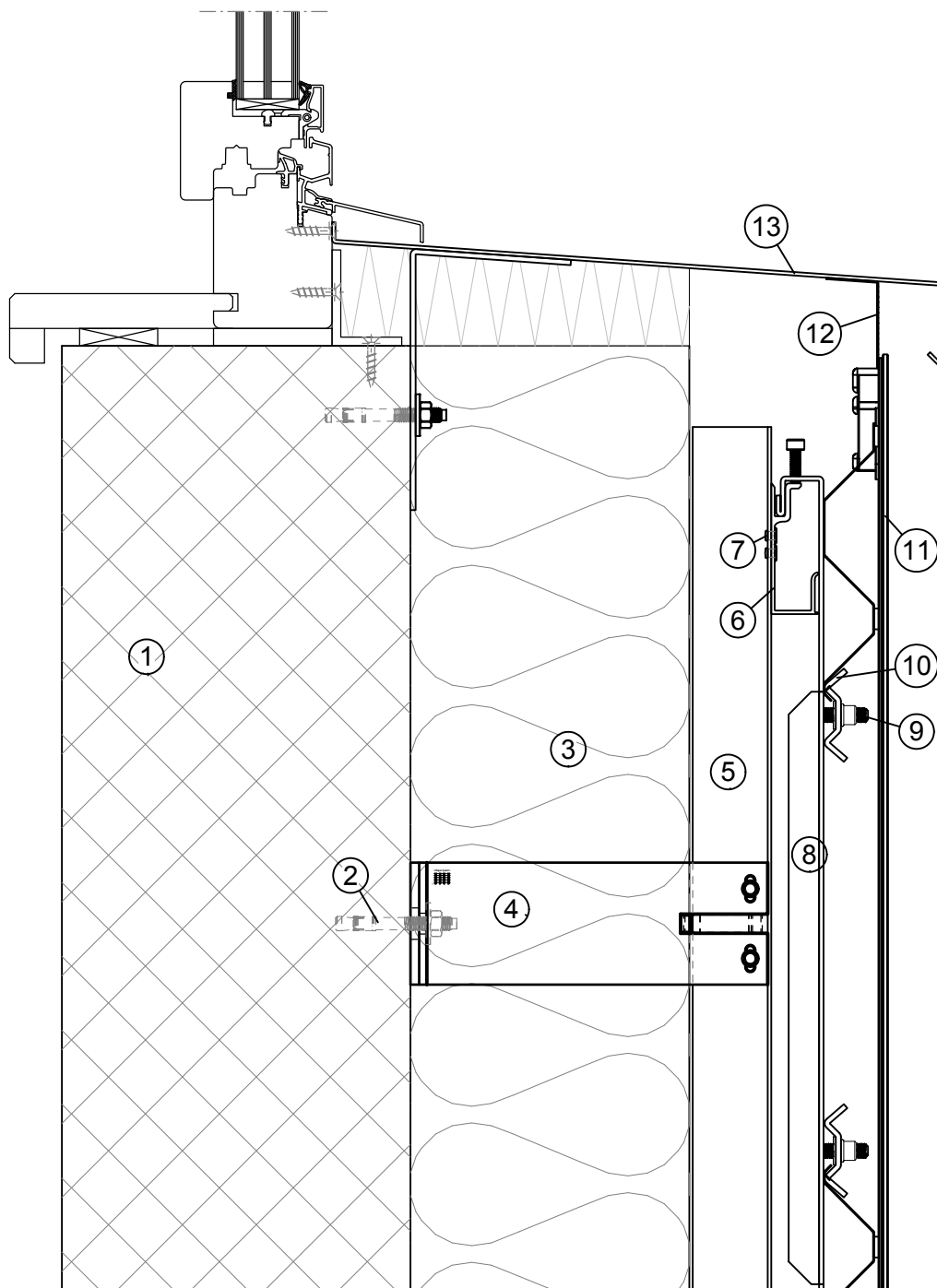


### Legende:

- |   |                           |   |                                  |    |                     |
|---|---------------------------|---|----------------------------------|----|---------------------|
| 1 | Tragwerk                  | 5 | vertikales Tragprofil            | 9  | Avancis SKALA Modul |
| 2 | Verankerung               | 6 | Horizontalprofil WTP 20          | 10 | Leibungsblech       |
| 3 | Wärmedämmung              | 7 | WTP 15 Doppel-Agraffe justierbar |    |                     |
| 4 | vertikales Konsolensystem | 8 | Migrationsstift                  |    |                     |

## Detail Fensterbank

liegende Montage mit CM1 Solar  
Avancis SKALA mit gedrehtem Backrail

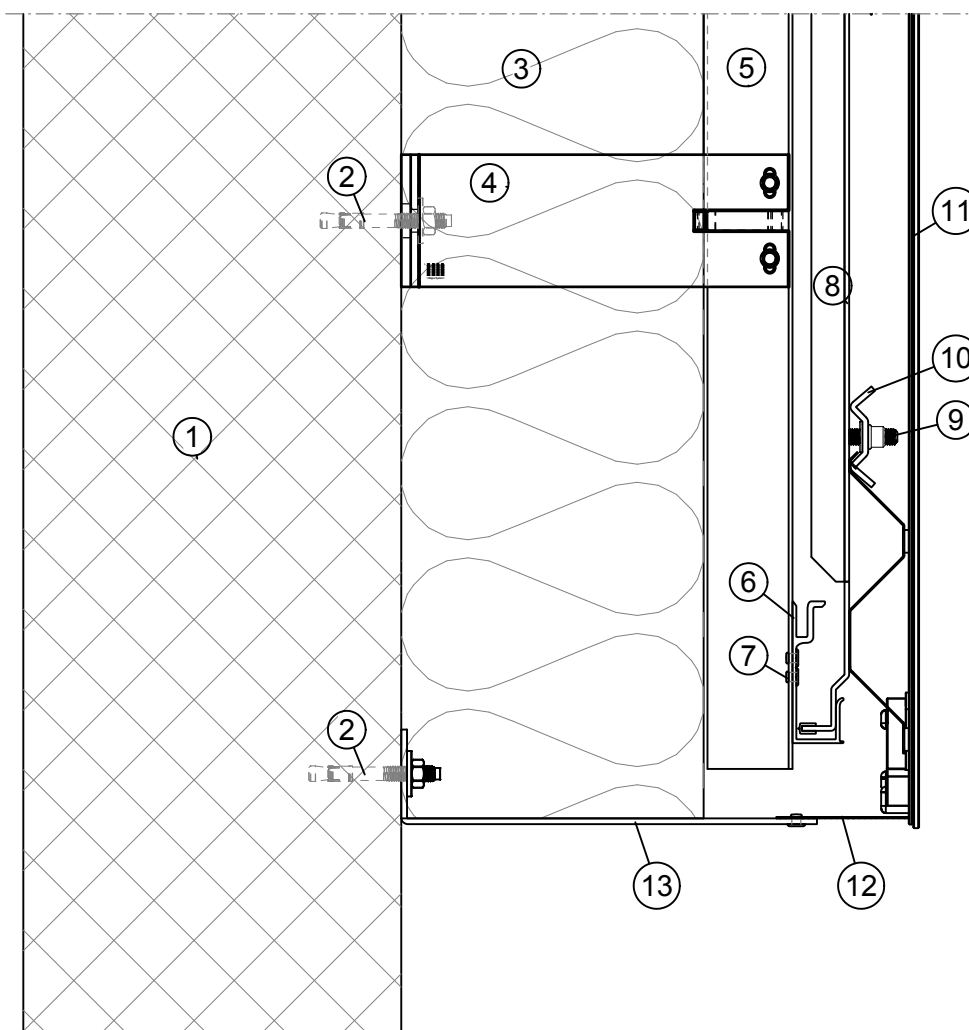


### Legende:

1	Tragwerk	6	Horizontalprofil WTP 20	11	Avancis SKALA Modul
2	Verankerung	7	Verbindungselemente	12	Lüftungswinkel
3	Wärmedämmung	8	WTP 15 Doppel-Agraffe justierbar	13	Fensterbank
4	vertikales Konsolensystem	9	M8-6kt-Schraube mit U-Scheibe		
5	vertikales Tragprofil	10	W-Klammer mit Blindnietmutter		

## Detail Sockel

liegende Montage mit CM1 Solar  
Avancis SKALA mit gedrehtem Backrail



**Legende:**

- |   |                           |    |                                  |    |                     |
|---|---------------------------|----|----------------------------------|----|---------------------|
| 1 | Tragwerk                  | 6  | Horizontalprofil WTP 20          | 11 | Avancis SKALA Modul |
| 2 | Verankerung               | 7  | Verbindungselemente              | 12 | Lüftungswinkel      |
| 3 | Wärmedämmung              | 8  | WTP 15 Doppel-Agraffe justierbar | 13 | Fensterbank         |
| 4 | vertikales Konsolensystem | 9  | M8-6kt-Schraube mit U-Scheibe    |    |                     |
| 5 | vertikales Tragprofil     | 10 | W-Klammer mit Blindnietmutter    | 12 |                     |